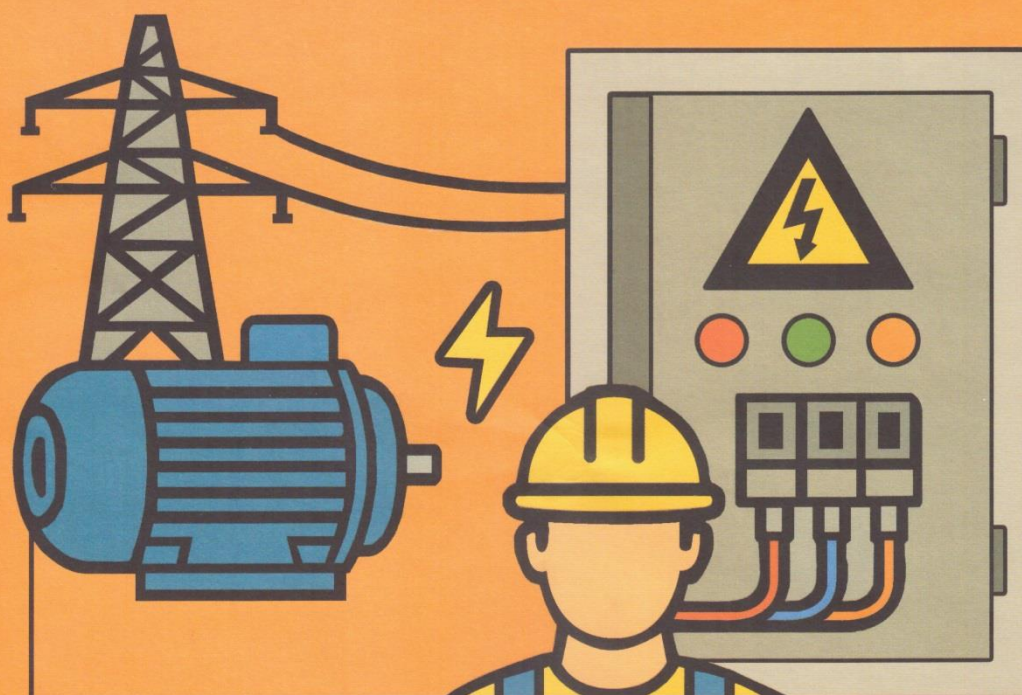


فهرست بهای پیشنهادی

شورای مجریان تاسیسات برق ساختمان و صنعتی

قابل اجرا در سال ۱۴۰۵

اتحادیه صنف الکتریک شیراز



فهرست نر خوانامه

تذکرات مهم

صفحه ۲

فصل اول برق ساختمان

بخش یک	اجرای تاسیسات برقی ساختمان بر مبنای مترائ زیر بنا	صفحه ۳
بخش دو	پیااده سازی نقشه تاسیسات برق	صفحه ۳
بخش سه	لوله کشی ، قوطی گذاری	صفحه ۳ الی ۴
بخش چهار	سیم کشی، نصب کلید و پریرز روکار و توکار	صفحه ۴
بخش پنج	نصب داکت ، سینی کابل، کابل کشی روکار و توکار	صفحه ۴ الی ۵
بخش شش	نصب انواع لوستر ، چراغ، نورپردازی ، هالوژن و ...	صفحه ۶ الی ۷
بخش هفت	سیستم های جریان ضعیف	صفحه ۷
بخش هشت	سیستم های ارت و هم بندی ساختمان	صفحه ۷
بخش نه	سیستم های هوشمند ساختمان	صفحه ۸ الی ۹
بخش ده	انرژی های نو	صفحه ۹ الی ۱۰
بخش یازده	نصب و راه اندازی انواع تابلو	صفحه ۱۰
بخش دوازده	نصب سر سیم ، گلند، کابلشو و متعلقات	صفحه ۱۰

فصل دوم برق صنعتی

بخش یک	خازن و ژنراتور	صفحه ۱۱
بخش دو	اتوماسیون صنعتی	صفحه ۱۱ الی ۱۲
بخش سه	پی ال سی و برنامه نویسی	صفحه ۱۲
بخش چهار	مونتاژ تابلو برق	صفحه ۱۲ الی ۱۳
بخش پنج	شمش کاری	صفحه ۱۴
بخش شش	نصب قطعات برق صنعتی	صفحه ۱۴

توضیحات دستمزد مجریان تاسیسات برقی قابل اجرا در سال ۱۴۰۵

((تذکرات مهم))

- ۱- این فهرست بها مبنای قیمت گذاری مورد توافق شورای مجریان تاسیسات برق (مورد تایید هیات مدیره اتحادیه صنف الکتریک شیراز) می باشد که با توجه به شرایط و برابر توافق طرفین قبل از انجام کار و با تنظیم قرارداد کتبی قابل افزایش و کاهش می باشد.
- ۲- کارفرمایان قبل از هرگونه عقد قرارداد صلاحیت برقکار را از اتحادیه استعلام نمایند.
- ۳- تنظیم قرارداد بین کارفرما و پیمانکار (برقکار) الزامی می باشد.
پیشنهاد می گردد از نمونه فرم قرارداد موجود در اتحادیه استفاده گردد.
- ۴- صدور فاکتور در پایان کار توسط پیمانکار (برقکار) الزامی می باشد.
- ۵- کارفرما موظف است در هنگام تنظیم قرارداد مبلغی توافقی به عنوان پیش پرداخت و در طول اجرای قرارداد نسبت به پیشرفت کار و حد اکثر ۱۰ درصد مبلغ کل قرارداد را به عنوان حسن انجام کار پس از تحویل به پیمانکار پرداخت نماید
- ۶- کلیه کارهای تعمیراتی ، مراجعه جهت عیب یابی، کارهای های دکوری و لوکس و ساختمان های زیر ۵۰ متر مربع به صورت توافقی می باشد.
- ۷- طراحی ، بازدید ، مشاوره و تعمیرات با توافق طرفین انجام می گردد.
- ۸- تهیه نصب داربست ، بالا بر ، کلیه عملیات بنایی (خط زنی مسیر برق) و جوشکاری بعهده کارفرما می باشد.
- ۹- تهیه و حمل قطعات و لوازم مورد نیاز به عهده کارفرما می باشد و در صورتی که به درخواست کارفرما از طریق پیمانکار انجام پذیرد با توافق طرفین درصد کارمزد مشخص می شود.
- ۱۰- کلیه مواردی که در این فهرست بها مشخص نشده بصورت توافقی بین کارفرما و پیمانکار قیمت گذاری می گردد.
- ۱۱- در کلیه عملیات رعایت اصول ایمنی ، فنی و استاندارد الزامی است.
- ۱۲- قیمت های تعیین شده در فهرست بها در محدوده شهر شیراز قابل اجرا می باشد و در خارج از محدوده شهر مبلغی بصورت توافقی افزوده می گردد.
- ۱۳- در عملیات کابل کشی ، نصب سینی ، نصب لوستر در ارتفاع بیشتر از موارد ذکر شده در فهرست بها مبلغی با توافق طرفین افزایش داده شود.
- ۱۴- محاسبه کار انجام شده در هر سال ، بر اساس فهرست بهای همان سال و با توجه به پیشرفت کار صورت می گیرد.
- ۱۵- به کارفرمایان محترم توصیه میگردد جهت ایمنی و اجرای اصولی کار برق ساختمان خود به افرادی که دارای پروانه کسب و یا کارت معتبر از اتحادیه صنف الکتریک هستند واگذار نمایند. ضمناً این اتحادیه در قبال شهروندانی که کارهای خود را به برقکاران سیار بدون مجوز ارجاع می نمایند هیچگونه مسئولیتی ندارد.

فصل اول برق ساختمان

بخش ۱

اجرای تاسیسات برقی ساختمان بر مبنای متر اژ

زیر بنا

ردیف	شرح موضوع	قیمت به ریال
۱-۱	اجرای کامل تاسیسات برق ساختمان شامل خط کشی، لوله گذاری با لوله PVC یا U-PVC نصب قوطی کلید پریز و جعبه فیوز (همراه با نصب فیوز و متعلقات)، سیم کشی استاندارد، نصب سینی کابل، کابل کشی، نصب تابلو برق مشاعات، نصب تابلو کننتوری، نصب کلید پریز و هلدن همراه با لامپ مربوطه و در نهایت برق دار کردن پروژه و تحویل کار به کارفرما به ازای هر متر مربع مساحت کل ساختمان	۴/۶۰۰/۰۰۰
تبصره		
۱-۱	ساختمانهای اداری و بیمارستانی و مکان های تجاری شامل بخش ۱ نمی گردد.	
۱-۲	شیارزنی، جوشکاری به عهده کارفرما می باشد.	
۱-۳	نصب انواع تجهیزات برقی ساختمان، اجرای سیستم های اعلام حریق، آنتن مرکزی، اعلام سرفت، هوشمند سازی ساختمان، سیستم های ارت و هم بندی خارج از بخش یک بوده و بر اساس بهای پیشنهادی محاسبه می گردد.	
۱-۴	مساحت زیر بنای کل ساختمان شامل پارکینگ روبسته، راه پله، انبارها، مشاعات و واحدهای مسکونی می باشد.	
۱-۵	اجرای تاسیسات برقی در حیاط و محوطه روباز و روف گاردن (بام سبز) و نمای بیرون بر اساس آیتم های فهرست بهای پیشنهادی محاسبه میگردد.	
۱-۶	اجرای تاسیسات برقی در قسمت پشت بام ساختمان متناسب با بخش یک بدون دریافت وجه به عهده مجری تاسیسات برقی می باشد.	

بخش ۲

پیاده سازی نقشه تاسیسات برق

۲-۱	پیاده سازی نقشه تاسیسات برقی و خط کشی روی دیوار هر متر زیر بنا	۴۳۰/۰۰۰
۲-۲	سوراخ کردن سقف بتونی جهت عبور لوله یا کابل هر عدد	۳/۷۰۰/۰۰۰
۲-۳	نصب انواع قلاب بدون عملیات جوشکاری هر عدد	۱/۶۶۵/۰۰۰
۲-۴	شیار زنی، جوشکاری، و هر نوع عملیات بنائی	توافقی

بخش ۳

لوله کشی، قوطی گذاری

۳-۱	لوله کشی با لوله پولیکا نمره ۲۰ بصورت توکار با خم کاری (سقف، بدنه، کف) هر متر طول	۴۰۷/۰۰۰
۳-۲	لوله کشی مانند ردیف ۱-۳ با نصب زانو هر متر طول	۲۷۸/۰۰۰
۳-۳	اجرت لوله کشی لوله خرطومی توکار (استاندارد و نسوز جهت موارد خاص) هر متر طول	۹۳/۰۰۰

ردیف	شرح موضوع	قیمت به ریال
۳-۴	در صورت نیاز مهار لوله PVC برق اجرت اجرای بست کابل یا ساپورت بر اساس آیتم های فهرست بها جداگانه محاسبه می گردد.	بر اساس فهرست بهای نرخنامه
۳-۵	لوله کشی با لوله ۲۵ الی ۵۰ بازانو به صورت توکار(سقف، بدنه و کف) به ازای هر متر طول هر	۴۹۹/۰۰۰
۳-۶	لوله کشی با لوله فولادی از ۱۱ تا ۱۶ تا ارتفاع ۳ متر به صورت روکار به ازای هر متر طول	۱/۲۹۵/۰۰۰
۳-۷	لوله کشی با لوله فولادی از ۱۱ تا ۱۶ تا ارتفاع ۶ متر به صورت روکار هر متر طول	۱/۸۵۰/۰۰۰
۳-۸	لوله کشی فلکسی بل از شماره ۱۱ الی ۱۹ میلی متر روکار با نصب بست مربوطه هر متر طول	۴۹۹/۰۰۰
۳-۹	لوله کشی با لوله فلکسی بل از نمره ۲۱ الی ۲۹ بصورت روکار با نصب بست مربوطه	۶۴۸/۰۰۰
۳-۱۰	نصب قوطی کلید و پریز و جعبه تقسیم معمولی (توکار) هر عدد	۷۴۰/۰۰۰
۳-۱۱	نصب قوطی کلید و پریز (مدل MK و کنافی)	۹۲۵/۰۰۰
۳-۱۲	نصب قوطی و جعبه تقسیم ۱۰*۱۰ الی ۳۰*۳۰ رو کار و توکار هر عدد	۱/۸۵۰/۰۰۰
۳-۱۳	نصب جعبه کف خواب جهت پریز یا کلید هر عدد	۳/۷۰۰/۰۰۰

بخش ۴

سیم کشی، نصب کلید و پریز روکار و توکار

۴-۱	سیم کشی داخل لوله یا کانال پلاستیکی از سیم $1/5 \text{ mm}^2$ الی 4 mm^2 هر متر طول	۱۴۸/۰۰۰
۴-۲	سیم کشی داخل لوله یا کانال پلاستیکی از سیم 6 mm^2 الی 16 mm^2 هر متر طول	۲۰۴/۰۰۰
۴-۳	نصب کلید ، پریز و زنگ اخبار بصورت توکار با نصب وایر شو یا سر سیم هر عدد	۱/۱۱۰/۰۰۰
۴-۴	باز کردن کلید و پریز متعارف (غیر هوشمند) جهت تعمیرات و نقاشی ساختمان هر عدد	۷۴۰/۰۰۰
۴-۵	نصب کلید و پریز روکار معمولی یا بارانی یا صنعتی تک فاز به ازای هر عدد	۱/۸۵۰/۰۰۰
۴-۶	نصب پریز های سه فاز صنعتی روکار تا ۶۳A هر عدد	۲/۷۷۵/۰۰۰
۴-۷	نصب مازول، کلید و پریز در جعبه کف خواب هر عدد	۱/۴۸۰/۰۰۰
۴-۸	اجرای خط بندی با نصب فیوز ، محافظ جان اول هر مدار (جهت هر خط خروجی از جعبه فیوز) هر عدد	۲/۴۰۵/۰۰۰
۴-۹	نصب جعبه فیوز مینیاتوری روکار و توکار تا ۱۸ خروجی هر عدد	۲/۴۰۵/۰۰۰
۴-۱۰	نصب جعبه فیوز مینیاتوری روکار و توکار از ۲۴ خروجی تا ۳۶ خروجی هر عدد	۲/۷۷۵/۰۰۰

بخش ۵

نصب داکت ، سینی کابل، کابل کشی روکار و توکار

۵-۱	نصب کانال پلاستیکی و داکت زمینی از ۱ cm الی ۴ cm هر متر طول	۴۹۹/۰۰۰
۵-۲	نصب کانال پلاستیکی و داکت زمینی از ۵ cm الی ۱۰ cm هر متر طول	۷۴۰/۰۰۰
۵-۳	نصب سینی کابل بعرض ۵ cm ، ۱۰ cm و ۱۵ cm با نصب پایه نگهدارنده بدون عملیات جوشکاری هر متر طول	۲/۷۷۵/۰۰۰
۵-۴	نصب سینی کابل به عرض ۲۰ cm ، ۲۵ cm و ۳۰ cm با نصب پایه نگهدارنده بدون عملیات جوشکاری هر متر طول	۳/۳۳۰/۰۰۰
۵-۵	نصب سینی کابل به عرض ۳۵ سانتی متر تا ۶۰ سانتی متر با نصب پایه نگهدارنده بدون عملیات جوشکاری هر متر طول	۴/۰۷۰/۰۰۰
۵-۶	کابل کشی (۱*۲)، (۱/۵*۲)، (۲/۵*۳)، (۱*۳)، (۱/۵*۳)، (۲/۵*۳) و (۱*۴) و (۱/۵*۴) رو کار همراه با بست مربوطه هر متر طول	۷۴۰/۰۰۰

ردیف	شرح موضوع	قیمت به ریال
۵-۷	کابل کشی کابل (۲*۴) و (۴*۲/۵) و (۳*۴) و (۴*۴) و (۴*۶) ، (۳*۶) و (۵*۱/۵) و (۵*۲/۵) و (۵*۴) رو کار همراه با بست مربوطه هر متر طول	۱/۱۱۰/۰۰۰
۵-۸	کابل کشی کابل (۳*۱۰) و (۵*۶) و (۴*۱۰) و (۵*۱۰) و (۲*۱۰) و (۲*۱۶) و (۳*۱۶) رو کار همراه با بست مربوطه هر متر طول	۱/۲۹۵/۰۰۰
۵-۹	کابل کشی کابل (۴*۱۶) ، (۵*۱۶) ، (۴*۲۵) و (۳*۲۵+۱۶) رو کار همراه با بست مربوطه هر متر طول	۱/۸۵۰/۰۰۰
۵-۱۰	کابل کشی کابل (۳*۳۵+۱۶) و (۳*۵۰+۲۵) رو کار همراه با بست مربوطه هر متر طول	۲/۴۰۵/۰۰۰
۵-۱۱	کابل کشی کابل (۳*۷۰+۳۵) و (۳*۹۵+۵۰) و (۳*۱۲۰+۷۰) رو کار همراه با بست مربوطه هر متر طول	۳/۳۳۰/۰۰۰
۵-۱۲	کابل کشی کابل (۳*۱۵۰+۷۰) و (۳*۱۸۵+۵۰) و (۳*۲۴۰+۱۲۰) رو کار همراه با بست مربوطه هر متر طول	۴/۲۵۵/۰۰۰
۵-۱۳	کابل کشی کابل (۱*۱۶) ، (۱*۲۵) ، (۱*۳۵) و (۱*۵۰) رو کار همراه با بست مربوطه هر متر طول	۱/۲۹۵/۰۰۰
۵-۱۴	کابل کشی کابل (۱*۷۰) و (۱*۹۵) رو کار همراه با بست مربوطه هر متر	۲/۰۳۵/۰۰۰
۵-۱۵	کابل کشی (۲*۱) ، (۲*۱/۵) ، (۲*۲/۵) ، (۲*۳) ، (۳*۱/۵) ، (۳*۲/۵) ، (۴*۱) و (۴*۱/۵) داخل لوله یا نصب روی سینی کابل هر متر طول	۴۶۲/۰۰۰
۵-۱۶	کابل کشی کابل (۲*۴) و (۴*۲/۵) و (۳*۴) و (۴*۴) و (۴*۶) ، (۳*۶) و (۵*۱/۵) و (۵*۲/۵) و (۵*۴) داخل لوله یا نصب روی سینی کابل هر متر طول	۷۴۰/۰۰۰
۵-۱۷	کابل کشی کابل (۳*۱۰) و (۵*۶) و (۴*۱۰) و (۵*۱۰) و (۲*۱۰) و (۲*۱۶) و (۳*۱۶) داخل لوله یا روی سینی کابل یا در کانال زمینی هر متر طول	۸۳۲/۰۰۰
۵-۱۸	کابل کشی کابل (۴*۱۶) ، (۵*۱۶) ، (۴*۲۵) و (۳*۲۵+۱۶) داخل لوله یا روی سینی کابل یا در کانال زمینی هر متر طول	۱/۵۷۲/۰۰۰
۵-۱۹	کابل کشی کابل (۳*۳۵+۱۶) و (۳*۵۰+۲۵) داخل لوله یا نصب روی سینی کابل یا در کانال زمینی هر متر طول	۱/۶۶۵/۰۰۰
۵-۲۰	کابل کشی کابل (۳*۷۰+۳۵) و (۳*۹۵+۵۰) و (۳*۱۲۰+۷۰) داخل لوله یا نصب روی سینی کابل یا در کانال زمینی هر متر طول	۲/۴۰۵/۰۰۰
۵-۲۱	کابل کشی کابل (۳*۵۰+۷۰) و (۳*۱۸۵+۹۵) و (۳*۲۴۰+۱۲۰) داخل لوله یا نصب روی سینی کابل یا در کانال زمینی هر متر طول	۳/۳۳۰/۰۰۰
۵-۲۲	کابل کشی کابل (۱*۱۶) ، (۱*۲۵) ، (۱*۳۵) و (۱*۵۰) داخل لوله یا نصب روی سینی کابل یا در کانال زمینی هر متر طول	۷۴۰/۰۰۰
۵-۲۳	کابل کشی کابل (۱*۷۰) و (۱*۹۵) داخل لوله یا نصب روی سینی کابل یا در کانال زمینی هر متر طول	۱/۴۸۰/۰۰۰
۵-۲۴	کابل کشی کابل (۱*۱۲۰) و (۱*۱۵۰) و (۱*۱۸۵) داخل لوله یا نصب روی سینی کابل یا در کانال زمینی هر متر طول	۱/۶۶۵/۰۰۰
۵-۲۵	کابل کشی کابل (۱*۲۴۰) و (۱*۳۰۰) داخل لوله یا نصب روی سینی کابل یا در کانال زمینی هر متر طول	۲/۴۰۵/۰۰۰

بخش ۶

نصب انواع لوستر، چراغ، نورپردازی، هالوژن و ...

ردیف	شرح موضوع	قیمت به ریال
۶-۱	نصب طوق، برش سقف کناف، MDF و غیره جهت چراغ های توکار (سیلندری و هالوژن و...) تا قطر ۹۰ میلیمتر هر عدد	۱/۴۸۰/۰۰۰
۶-۲	نصب طوق و برش سقف کناف، MDF و... جهت چراغ های توکار (سیلندری، هالوژن و...) از قطر ۱۰۰ میلیمتر به بالا هر عدد	۱/۸۵۰/۰۰۰
۶-۳	نصب انواع چراغ های هالوژن، سیلندری تا قطر ۹۰ mm هر عدد	۱/۲۹۵/۰۰۰
۶-۴	نصب انواع چراغ های مثال، SMD.COB، از قطر ۱۰۰ mm تا ۲۰۰ mm (توکار و روکار) هر عدد	۳/۳۳۰/۰۰۰
۶-۵	نصب انواع چراغ های سقفی، معمولی، دیواری، حمامی، مهتابی تک لامپ (مونتاژ شده) و براکت هر عدد	۲/۴۰۵/۰۰۰
۶-۶	نصب انواع مهتابی FPL ۴۰*۲ و ۴۰*۴ و انواع پانل های LED ۶۰*۶۰ (توکار و روکار) تا ارتفاع ۴ متر هر عدد	۴/۶۲۵/۰۰۰
۶-۷	نصب انواع چراغ های خیابانی، صنعتی، مثال و پرژکتور تا ۴۰۰ وات تا ارتفاع ۶ متر (بدون هزینه بالابر) هر عدد	۸/۳۲۵/۰۰۰
۶-۸	نصب انواع پایه چراغهای پارکی و لاک پشتی تا ارتفاع ۶ متر (بدون عملیات بنایی و هزینه جرثقیل و بالابر) هر عدد	۷/۴۰۰/۰۰۰
۶-۹	نصب انواع چراغ های پارکی و چمنی کوتاه هر عدد	۳/۳۳۰/۰۰۰
۶-۱۰	نصب انواع چراغ های دفنی هر عدد	۳/۷۰۰/۰۰۰
۶-۱۱	نصب انواع چراغ های نما و دکوراتیو تا ارتفاع ۶ متر (دو طبقه) هر عدد	۴/۴۴۰/۰۰۰
۶-۱۲	نصب انواع چراغ های نما و دکوراتیو (از دو طبقه بالاتر) هر عدد	۵/۵۵۰/۰۰۰
۶-۱۳	نصب انواع چراغ های استخری توکار و روکار هر عدد	۸/۳۲۵/۰۰۰
۶-۱۴	نصب انواع لوستر تا سه شاخه بدون نصب قلاب (مونتاژ شده) هر عدد	۱۲/۹۵۰/۰۰۰
۶-۱۵	نصب انواع لوستر از چهار شاخه به بالا تا ارتفاع ۴ متر بدون نصب قلاب (مونتاژ شده) به اِزاء هر شاخه اضافه	۲/۷۷۵/۰۰۰
۶-۱۶	نصب و مونتاژ انواع لوسترهای سانتی هر سانت در قطر کامل	۳۳۳/۰۰۰
۶-۱۷	کرایه یک عدد لامپ رنگی معمولی با سرپیچ و سیم مربوطه هر ۲۴ ساعت	۲۷۷/۰۰۰
۶-۱۸	اجرت نصب ریسه چراغانی آماده (با سرپیچ و سیم مونتاژ شده از قبل) با نصب کابل جهت برق رسانی آن همراه با نصب سیم مهار و مهار بندی آن تا ارتفاع حداکثر ۴ متر به ازای هر لامپ	۴۶۳/۰۰۰
۶-۱۹	اجرت اجرای نور پردازی موقت در مجالس (پرژکتورها، بقیه اقلام و لوازم نور پردازی) شامل نصب و بازکردن در محل و برق رسانی (به غیر از هزینه اپراتور، نور پرداز) به ازای هر دستگاه	۳/۷۰۰/۰۰۰
۶-۲۰	نصب انواع شیلنگی تزئینی و RGB بدون مهار (جهت نورپردازی) هر متر طول	۳۳۳/۰۰۰
۶-۲۱	نصب انواع شیلنگی تزئینی و RGB با مهار (جهت نورپردازی) هر متر طول	۶۴۷/۰۰۰
۶-۲۲	نصب انواع شیلنگی تزئینی و RGB با مهار (جهت نورپردازی در نما تا ارتفاع ۶ متر) بدون نصب فریم هر متر طول	۱/۲۵۸/۰۰۰
۶-۲۳	نصب انواع شیلنگی تزئینی و RGB با مهار جهت نورپردازی در نما به اِزاء هر طبقه اضافی (بیش از دو طبقه) هر متر طول	۶۴۷/۰۰۰
۶-۲۴	اجرای لاین نوری در سقف کاذب تا ارتفاع ۳ متر تا دو لاین به اِزاء هر متر طول	۶/۴۷۵/۰۰۰

ردیف	شرح موضوع	قیمت به ریال
۶-۲۵	اجرای هرلاین اضافه مربوط به ردیف ۶-۲۴	۱/۶۶۵/۰۰۰
۶-۲۶	برش سقف کناف جهت نصب لاین نوری به ازا هر متر طول	۲/۴۰۵/۰۰۰
۶-۲۷	نصب انواع سر پیچ آویز و نصب آویز هلدر دار هر عدد	۹۲۵/۰۰۰
۶-۲۸	نصب انواع پنکه سقفی با نصب قلاب مربوطه (بدون جوشکاری) هر عدد	۱۶/۶۵۰/۰۰۰
۶-۲۹	نصب و راه اندازی سیستم برق کولر آبی هر دستگاه	۷/۴۰۰/۰۰۰
۶-۳۰	نصب و راه اندازی هواکش ۱۰cm، ۱۲cm، ۱۵cm و ۲۰cm هر عدد	۲/۷۷۵/۰۰۰
۶-۳۱	نصب و راه اندازی هواکش ۵۰cm، ۴۰cm، ۳۰cm بدون بریدن شیشه و جوشکاری تا ارتفاع ۴ متر هر عدد	۶/۴۷۵/۰۰۰
۶-۳۲	نصب و راه اندازی انواع هود آشپزخانه	۹/۲۵۰/۰۰۰

بخش ۷

سیستم های جریان ضعیف

۷-۱	کابل کشی کابل آنتن، cat5، cat6، (کابل انتقال تصویر) RG۵۹ و کابل های زوجی تا شش زوج داخل لوله یا کانال پلاستیکی هر متر طول	۳۷۰/۰۰۰
۷-۲	کابل کشی کابل ۱۰ زوج الی ۲۰ زوج داخل لوله یا کانال پلاستیکی هر متر طول	۵۵۵/۰۰۰
۷-۳	کابل کشی کابل ۳۰ زوج الی ۵۰ زوج داخل لوله یا کانال پلاستیکی	۸۳۲/۰۰۰
۷-۴	نصب و راه اندازی درب بازکن صوتی با نصب قفل باز کن زنجیری یک واحد با یک گوشی هر دستگاه	۱۳/۸۷۵/۰۰۰
۷-۵	نصب و راه اندازی هر گوشی اضافی (هر واحد) مربوطه به ردیف بالا هر دستگاه	۵/۵۵۰/۰۰۰
۷-۶	نصب و راه اندازی درب باز کن تصویری با نصب قفل باز کن زنجیری یک واحد با یک مانیتور هر دستگاه	۱۸/۵۰۰/۰۰۰
۷-۷	نصب و راه اندازی هر مانیتور اضافی مربوط به ردیف بالا	۵/۵۵۰/۰۰۰
۷-۸	نصب انواع سویچر های مربوط به در بازکن صوتی تصویری به ازای هر واحد	۹۲۵/۰۰۰
۷-۹	نصب و راه اندازی در بازکن تصویری یک واحد، با مانیتور دارای قابلیت ارتباط با درب پارکینگ، احضار آسانسور (یا مانیتور هوشمند)	۲۲/۲۰۰/۰۰۰
۷-۱۰	نصب و راه اندازی هر مانیتور اضافی مربوط به ردیف ۷-۹	۶/۴۷۵/۰۰۰
۷-۱۱	نصب قفل بازکن زنجیری بدون عملیات جوشکاری هر عدد	۳/۷۰۰/۰۰۰
۷-۱۲	نصب قفل برقی بدون عملیات جوشکاری هر عدد	۷/۴۰۰/۰۰۰
۷-۱۳	هم بندی تابلو تقسیم تلفن (بالحیم کاری، پرس، ترمینال بندی) هر زوج	۱/۸۵۰/۰۰۰
۷-۱۴	نصب و راه اندازی آنتن مرکزی یا یک خروجی	۱۳/۸۷۵/۰۰۰
۷-۱۵	نصب هر خروجی اضافی مربوط به ردیف بالا	۱/۳۸۷/۰۰۰

بخش ۸

سیستم های ارت و هم بندی ساختمان

۸-۱	جوشکاری احتراقی استاندارد جهت سیستم ارتینگ برای صفحه، سیم، تسمه مسی به یکدیگر و یا به سازه فلزی ساختمان بدون مصالح به ازای هر قالب جوش	۱۸/۵۰۰/۰۰۰
۸-۲	اجرای سیستم اتصال زمین شامل نصب ملزومات داخل چاه مطابق با استاندارد و دیتایل فنی	۱۸/۵۰۰/۰۰۰
۸-۳	سیم کشی سیم اتصال زمین از چاه ارت به تابلو برق و ماشین آلات با سیم مسی نمره ۱۶ الی ۳۵ بدون روکش یا روکش دار هر متر طول	۵۵۵/۰۰۰
۸-۴	اجرای سیستم همبندی در فونداسیون با سیم مسی بدون جوشکاری به ازای هر متر طول	۷۴۰/۰۰۰
۸-۵	اجرای سیستم همبندی در فونداسیون با تسمه مسی بدون جوشکاری به ازای هر متر طول	۱/۱۱۰/۰۰۰

بخش ۹
سیستم های هوشمند ساختمان

ردیف	شرح موضوع	قیمت به ریال
۹-۱	نصب و راه اندازی دتکتور(دود،حرارت ، ترکیبی)،آژیر، چراغ ریموت ، شستی، فلاشر،و سایر متعلقات کانوشنال هر عدد	۲/۷۷۵/۰۰۰
۹-۲	نصب و راه اندازی دتکتور(دود ،حرارت ، ترکیبی)،آژیر، شستی، فلاشر،و سایر متعلقات (آدرس پذیر) هر عدد	۵/۵۵۰/۰۰۰
۹-۳	نصب و راه اندازی دستگاه مرکزی اعلام حریق تا ۴زون	۲۲/۲۰۰/۰۰۰
۹-۴	نصب و راه اندازی هر زون اضافه مربوط به ردیف ۳-۹	۳/۷۰۰/۰۰۰
۹-۵	نصب و راه اندازی دستگاه اعلام حریق آدرس پذیرشامل آدرس دهی کامل به ازاء هر لوپ	۹۲/۵۰۰/۰۰۰
۹-۶	نصب انواع دوربین مداربسته (آنالوگ،AHD،HDTVI،HDCVI) با لنز ثابت (تا ارتفاع ۳متر)	۷/۴۰۰/۰۰۰
۹-۷	نصب دوربین مداربسته شامل آنالوگ،AHD،HDTVI،HDCVI. در بستر کابل کواکسیال با لنز متغیر(تا ارتفاع ۶متر) هر عدد	۱۲/۰۲۵/۰۰۰
۹-۸	نصب دوربین مدار بسته IP در بستر کابل شبکه یا وای فای با لنز ثابت یا متغیر (تا ارتفاع ۳ متر) هر عدد	۱۲/۰۲۵/۰۰۰
۹-۹	نصب دوربین مدار بسته IP در بستر کلبل شبکه یا وای فای با لنز ثابت یا متغیر (تا ارتفاع ۶ متر) هر عدد	۱۸/۵۰۰/۰۰۰
۹-۱۰	نصب انواع دوربین مدار بسته اسپیددام شامل انواع AHD-IP در بستر کابل شبکه (تا ارتفاع ۶متر) به ازای هر عدد	۳۵/۱۵۰/۰۰۰
۹-۱۱	نصب کاور پایه صنعتی برای انواع دوربین	۴/۹۹۵/۰۰۰
۹-۱۲	نصب و راه اندازی دستگاه DVR به همراه تنظیمات مربوطه تا ۸کانال	۱۸/۵۰۰/۰۰۰
۹-۱۳	نصب و راه اندازی دستگاه NVR به همراه تنظیمات مربوطه تا ۸ کانال	۲۴/۰۵۰/۰۰۰
۹-۱۴	نصب و راه اندازی دستگاه DVR و NVR به همراه تنظیمات مربوطه به ازای هر کانال اضافه	۲/۴۰۵/۰۰۰
۹-۱۵	نصب و راه اندازی نرم افزارهای تحت شبکه (انتقال تصویر)به همراه تنظیمات مربوطه تا ۱۶ کانال	۳/۷۰۰/۰۰۰
۹-۱۶	نصب و راه اندازی دستگاه دزدگیر الکترونیک (سانترال مرکزی) به همراه تنظیمات مربوطه	۱۸/۵۰۰/۰۰۰
۹-۱۷	نصب و راه اندازی دستگاه دزدگیر الکترونیک با تلفن کننده ثابت به همراه تنظیمات مربوطه	۱۸/۵۰۰/۰۰۰
۹-۱۸	نصب و راه اندازی دستگاه اعلان سرقت با تلفن کننده سیمکارت خور به همراه تنظیمات و نرم افزار مربوطه	۲۴/۰۵۰/۰۰۰
۹-۱۹	نصب تلفن کننده ثابت به همراه تنظیمات مربوطه هر عدد	۸/۳۲۵/۰۰۰
۹-۲۰	نصب تلفن کننده سیمکارت خور به همراه تنظیمات و نرم افزار مربوطه هر عدد	۱۲/۰۲۵/۰۰۰
۹-۲۱	نصب چشم دزدگیر، مگنت،سنسور لرزشی از نوع باسیم و بیسیم هر عدد	۶/۴۷۵/۰۰۰
۹-۲۲	نصب چشم دزدگیر فضای باز از نوع با سیم و بی سیم هر عدد	۹/۲۵۰/۰۰۰
۹-۲۳	نصب و راه اندازی پردازشگر مرکزی ونصب اپلیکیشن هر عدد	۱۸/۵۰۰/۰۰۰
۹-۲۴	نصب و راه اندازی مانیتور تا ۱۰ اینچ هر عدد	۱۲/۰۲۵/۰۰۰
۹-۲۵	نصب و راه اندازی سنسور حرکتی و دتکتور هر عدد	۳/۷۰۰/۰۰۰
۹-۲۶	نصب و راه اندازی برد IR هر عدد	۹/۲۵۰/۰۰۰
۹-۲۷	نصب و راه اندازی برد دیمری و RGB تا ۸ کانال هر عدد	۱۰/۱۷۵/۰۰۰
۹-۲۸	نصب و راه اندازی آمپلی فایر تا ۸۰۰ وات هر عدد	۱۲/۰۲۵/۰۰۰

ردیف	شرح موضوع	قیمت به ریال
۹-۲۹	نصب اسپیکر سقفی تا ۵ وات هر عدد	۳/۷۰۰/۰۰۰
۹-۳۰	نصب اسپیکر سقفی از ۵ وات تا ۱۵ وات هر عدد	۴/۶۲۵/۰۰۰
۹-۳۱	نصب اسپیکر دیواری تا ۳۰ وات هر عدد	۶/۴۷۵/۰۰۰
۹-۳۲	نصب اسپیکر دیواری بالا تر از ۳۰ وات هر عدد	۱۲/۰۲۵/۰۰۰
۹-۳۳	نصب و راه اندازی موتور برقی پرده هر عدد	۱۲/۰۲۵/۰۰۰
۹-۳۴	نصب ریل پرده برقی به ازای هر متر	۲/۷۷۵/۰۰۰
۹-۳۵	نصب و راه اندازی کلید لمسی ساده تا سه پل با ورودی هر عدد	۴/۶۲۵/۰۰۰
۹-۳۶	نصب و راه اندازی کلید لمسی هوشمند تا سه پل با ورودی	۶/۴۷۵/۰۰۰
۹-۳۷	نصب و راه اندازی کلید لمسی هوشمند ترموستاتیک با ورودی هر عدد	۶/۴۷۵/۰۰۰
۹-۳۸	نصب و راه اندازی کلید لمسی هوشمند کولر آبی ترموستاتیک با ورودی هر عدد	۶/۴۷۵/۰۰۰
۹-۳۹	نصب و راه اندازی کلید لمسی هوشمند پرده برقی با ورودی هر عدد	۶/۴۷۵/۰۰۰
۹-۴۰	نصب و راه اندازی کلید لمسی هوشمند نه پل ترموستاتیک با ورودی هر عدد	۱۸/۵۰۰/۰۰۰
۹-۴۱	نصب و راه اندازی سنسور کامپکت هر عدد	۱۲/۰۲۵/۰۰۰
۹-۴۲	نصب و راه اندازی کارت خروجی ۱۶ کانال هر عدد	۱۸/۵۰۰/۰۰۰
۹-۴۳	نصب رله هر عدد با خط بندی مربوط به هر کدام هر عدد	۱/۸۵۰/۰۰۰
۹-۴۴	نصب و راه اندازی کارت ورودی تا ۸ کانال هر عدد	۱۲/۰۲۵/۰۰۰
۹-۴۵	نصب و راه اندازی منبع تغذیه هر عدد	۲/۷۷۵/۰۰۰
۹-۴۶	نصب و راه اندازی مبدل تغذیه هر عدد	۲/۷۷۵/۰۰۰
۹-۴۷	نصب و راه اندازی سوئیچ شبکه معمولی هر عدد	۱۲/۰۲۵/۰۰۰
۹-۴۸	نصب و راه اندازی سوئیچ شبکه قابل تنظیم به ازای هر پورت	۳/۷۰۰/۰۰۰
۹-۴۹	راه اندازی قفل هوشمند و اتصال به سیستم هوشمند هر عدد	۶/۴۷۵/۰۰۰
۹-۵۰	نصب و راه اندازی دستیار صوتی	توافقی
۹-۵۱	نصب و راه اندازی ماژول تابلوی ۱۶ کانال	۱۴/۸۰۰/۰۰۰
۹-۵۲	نصب و راه اندازی یو پی اس به ازای هر کیلو وات به همراه باتری مربوطه	۱۲/۰۲۵/۰۰۰
۹-۵۳	هزینه های تعریف سناریو به صورت نرم افزاری	۱۲/۰۲۵/۰۰۰
۹-۵۴	هزینه های تعریف تجهیزات به صورت نرم افزاری	۶/۴۷۵/۰۰۰
۹-۵۵	نصب و راه اندازی تایمر راه پله ،فتوسل،چشمی هر عدد	۶/۴۷۵/۰۰۰
۹-۵۶	هزینه نصب و راه اندازی جک دربهای برقی به همراه سیستم کنترل هر مجموعه	۷۰/۳۰۰/۰۰۰

بخش ۱۰ انرژی های نو

۱۰-۱	نصب پنل خورشیدی تا ۱۰۰ وات	۱۲/۰۲۵/۰۰۰
۱۰-۲	نصب پنل خورشیدی بالا تر از ۱۰۰ وات	۱۵/۷۲۵/۰۰۰
۱۰-۳	نصب سیستم خورشیدی OFF GRID تا 2KVA	۱۲۰/۲۵۰/۰۰۰
۱۰-۴	نصب پنل خورشیدی OFF GRID تا 5KVA	۱۸۵/۰۰۰/۰۰۰
۱۰-۵	نصب پنل خورشیدی روی سطح شیب دار	۱۸/۵۰۰/۰۰۰
۱۰-۶	نصب هر آرایه باتری	۶/۴۷۵/۰۰۰
۱۰-۷	طراحی ، محاسبه و مشاوره سیستم خورشیدی از 2KVA به بالا	۱۸/۵۰۰/۰۰۰
۱۰-۸	نصب سانورتور با طراحی و برنامه ریزی (سیستم خورشیدی)	۴۹/۹۵۰/۰۰۰

ردیف	شرح موضوع	قیمت به ریال
۱۰-۹	نصب شارژر و برنامه ریزی (سیستم خورشیدی)	۱۸/۵۰۰/۰۰۰
۱۰-۱۰	نصب کانکتور RJ۴۵، CAT ۵، CAT ۶، و RG۵۹ هر عدد	۶۴۷/۰۰۰
۱۰-۱۱	نصب کانکتور SFTP و CATV هر عدد	۶۴۷/۰۰۰

بخش ۱۱

انصب و راه اندازی انواع تابلو

۱۱-۱	نصب جعبه یا تابلو کنتور به اژه هر کنتور	۶/۴۷۵/۰۰۰
۱۱-۲	هم بندی سر سیم یا کابل های هر کنتور	۲/۷۷۵/۰۰۰
۱۱-۳	نصب انواع جعبه های فلزی یا پلاستیکی و رک هوشمند هر عدد	۷/۴۰۰/۰۰۰
۱۱-۴	نصب انواع جعبه (تابلو مشاعات توکار یا بارانی) تا ابعاد ۹۰*۷۰ cm هر عدد	۱۲/۰۲۵/۰۰۰
۱۱-۵	هم بندی سر سیم یا کابل های مربوط به تابلو برق مشاعات تا ۳ واحد به ازای هر واحد	۳/۳۳۰/۰۰۰
۱۱-۶	هم بندی سر سیم یا کابل های مربوطه به تابلو برق مشاعات از ۳ واحد به بالا به ازای هر واحد اضافی	۲/۷۷۵/۰۰۰
۱۱-۷	نصب و راه اندازی تایمر راه پله و فتوسل به اضافه نصب کنتاکتور و مونتاژ تابلو مربوطه هر مجموعه	۱۴/۸۰۰/۰۰۰

بخش ۱۲

نصب سر سیم، گلند، کابلشو و متعلقات

۱۲-۱	نصب انواع کابلشو و وایر شو پرسی تا مقطع ۶ میلیمتر هر عدد	۱۳۹/۰۰۰
۱۲-۲	نصب انواع کابلشو و وایر شو پرسی از مقطع ۱۰ تا ۲۵ میلیمتر هر عدد	۱۸۵/۰۰۰
۱۲-۳	نصب انواع کابلشو از مقطع ۳۵ تا ۹۵ میلیمتر هر عدد	۹۲۵/۰۰۰
۱۲-۴	نصب انواع کابلشو از مقطع ۱۲۰ تا ۱۸۵ میلیمتر هر عدد	۱/۲۹۵/۰۰۰
۱۲-۵	نصب انواع گلند برنجی یا پلاستیکی از سایز ۱۳/۵ الی ۲۹ pg بدون عملیات سوراخکاری هر عدد	۱/۴۸۰/۰۰۰
۱۲-۶	نصب انواع کابلشو از مقطع ۲۴۰ تا ۳۰۰ میلیمتر هر عدد	۱/۸۵۰/۰۰۰
۱۲-۷	اجرای میخ هیلتی به وسیله تپانچه بدون مصالح به ازای هر عدد	۹۲/۰۰۰
۱۲-۸	نصب انواع براس بوش برنجی یا پلاستیکی از سایز ۱۳/۵ الی ۲۹ pg بدون عملیات سوراخکاری هر عدد	۱/۱۱۰/۰۰۰
۱۲-۹	سوراخکاری بر روی بدنه تابلو یا سینی کابل جهت نصب انواع گلند و براس بوش یا گردبر مربوطه از سایز ۵/۱۳ الی ۲۹ pg هر عدد	۶۴۷/۰۰۰
۱۲-۱۰	نصب بست چنگالی بر روی ریل مربوطه جهت مهار لوله در سقف یا دیوار از سایز ۵/۱۳ الی ۲۹ pg هر عدد	۱۲۹/۰۰۰
۱۲-۱۱	ریل بست چنگالی برای نصب بر روی دیوار و سقف بدون ساپورت فلزی و عملیات جوشکاری از ۱۰ الی ۱۰۰ سانتیمتر هر عدد	۶۴۷/۰۰۰
۱۲-۱۲	نصب انواع بست اسپیت جهت مهار لوله از سایز ۱۳/۵ الی ۲۹ pg بدون عملیات سوراخکاری یا میخ هیلتی هر عدد	۱۲۹/۰۰۰

فصل دوم برق صنعتی

بخش ۱ خازن و ژنراتور

ردیف	شرح موضوع	قیمت به ریال
۱-۱	نصب رگولاتور آنالوگ بانک خازن هر عدد	۱۱/۱۰۰/۰۰۰
۱-۲	نصب رگولاتور دیجیتال بانک خازن و تنظیمات مربوطه تا ۶ پله هر عدد	۱۴/۸۰۰/۰۰۰
۱-۳	نصب رگولاتور دیجیتال بانک خازن و تنظیمات مربوطه تا ۱۲ پله هر عدد	۲۰/۳۵۰/۰۰۰
۱-۴	برنامه ریزی و تنظیمات و راه اندازی رگولاتور بانک خازن (آنالوگ و دیجیتال) در محل پروژه (محدوده شیراز) بدون کابل کشی هر عدد	۳۷/۰۰۰/۰۰۰
۱-۵	نصب انواع خازن استوانه ای تا ۲۵ کیلووار هر عدد	۳/۷۰۰/۰۰۰
۱-۶	نصب انواع خازن استوانه ای از ۳۰ تا ۵۰ کیلو وار هر عدد	۶/۱۰۵/۰۰۰
۱-۷	نصب انواع خازن کتابی تا ۲۵ کیلو وار هر عدد	۶/۱۰۵/۰۰۰
۱-۸	نصب انواع خازن کتابی از ۳۰ تا ۶۰ کیلو وار هر عدد	۷/۴۰۰/۰۰۰
۱-۹	طراحی مونتاژ و ساخت تابلو چنج آور ژنراتور با برد الکترونیک تا ۱۰۰ KVA	۱۲۰/۲۵۰/۰۰۰
۱-۱۰	نصب و راه اندازی تابلوهای چنج آور ژنراتور تا ۱۰۰ KVA در محدوده شهر شیراز (بدون عملیات کابل کشی)	۹۲/۵۰۰/۰۰۰

بخش ۲ اتوماسیون صنعتی

۲-۱	نصب کنترل بار آنالوگ هر عدد	۲/۴۰۵/۰۰۰
۲-۲	نصب و برنامه ریزی کنترل بار دیجیتال هر عدد	۳/۷۰۰/۰۰۰
۲-۳	نصب ترمومتر و ترموکنترل آنالوگ و دیجیتال هر عدد	۲/۹۶۰/۰۰۰
۲-۴	برنامه ریزی ترموکنترل دیجیتال هر عدد	۸/۶۹۵/۰۰۰
۲-۵	نصب و برنامه ریزی رطوبت سنج هر عدد	۶/۸۴۵/۰۰۰
۲-۶	نصب و برنامه ریزی فلوتر (کنترل سطح) دیجیتال و الکترونیکی در تابلو هر عدد	۳/۷۰۰/۰۰۰
۲-۷	نصب درایو (کنترل دور) تا ۵/۵ کیلو وات هر عدد	۱۲/۹۵۰/۰۰۰
۲-۸	نصب سافت استارتر (راه انداز نرم) تا ۱۸ کیلووات هر عدد	۱۳/۸۷۵/۰۰۰
۲-۹	نصب درایو (کنترل دور) از ۱۸ تا ۳۰ کیلووات هر عدد	۱۷/۵۷۵/۰۰۰
۲-۱۰	نصب سافت استارتر (راه انداز نرم) از ۱۸ تا ۳۰ کیلووات هر عدد	۱۷/۵۷۵/۰۰۰
۲-۱۱	نصب درایو (کنترل دور) از ۳۰ کیلووات به بالا هر عدد	۲۴/۰۵۰/۰۰۰
۲-۱۲	نصب سافت استارتر (راه انداز نرم) از ۳۰ کیلووات به بالا هر عدد	۲۴/۰۵۰/۰۰۰
۲-۱۳	برنامه نویسی درایو (کنترل دور) تا ۱۰ kw بدون PID کنترل	۱۴/۸۰۰/۰۰۰
۲-۱۴	برنامه نویسی درایو (کنترل دور) از ۱۰ تا ۳۰ kw بدون PID کنترل هر عدد	۱۸/۵۰۰/۰۰۰
۲-۱۵	برنامه نویسی درایو (کنترل دور) از ۳۰ kw به بالا بدون PID کنترل هر عدد	۲۴/۰۵۰/۰۰۰
۲-۱۶	برنامه نویسی سافت استارتر (راه انداز نرم) هر عدد	۱۲/۹۵۰/۰۰۰

ردیف	شرح موضوع	قیمت به ریال
۲-۱۷	برنامه نویسی درایو (کنترل دور) و سافت استارتر (راه انداز نرم) بدون PID کنترل هر عدد در محدوده شهر شیراز	۴۹/۹۵۰/۰۰۰

بخش ۳ PLC و برنامه نویسی

۳-۱	تنظیمات و راه اندازی PID ، ترموستات و تایمر هر عدد	۱۸/۵۰۰/۰۰۰
۳-۲	برنامه نویسی و نقشه کشی تابلوهای PLC با حداکثر IO۲۴ به ازای هر ورودی خروجی	۹/۲۵۰/۰۰۰
۳-۳	برنامه نویسی و شبکه کردن HMI تا حداکثر ۴/۵ اینچ	۷۴/۰۰۰/۰۰۰

بخش ۴ مونتاز تابلو برق

۴-۱	نصب فیوز مینیاتوری تک پل تا ۳۲ آمپر هر عدد	۳۷۰/۰۰۰
۴-۲	نصب فیوز مینیاتوری تک پل از ۴۰ تا ۶۳ آمپر هر عدد	۵۵۵/۰۰۰
۴-۳	نصب فیوز مینیاتوری دو پل تا ۳۲ آمپر هر عدد	۷۴۰/۰۰۰
۴-۴	نصب فیوز مینیاتوری دوپل از ۴۰ تا ۶۳ آمپر هر عدد	۱/۰۱۷/۰۰۰
۴-۵	نصب فیوز مینیاتوری سه پل تا ۳۲ آمپر هر عدد	۱/۱۱۰/۰۰۰
۴-۶	نصب فیوز مینیاتوری سه پل از ۴۰ تا ۶۳ آمپر هر عدد	۱/۲۹۵/۰۰۰
۴-۷	نصب فیوز محافظ جان تک فاز هر عدد	۱/۲۹۵/۰۰۰
۴-۸	نصب فیوز محافظ جان سه فاز هر عدد	۱/۸۵۰/۰۰۰
۴-۹	نصب کلید فیوز ۱۶۰، ۲۵۰، ۴۰۰ آمپر (کشویی و گردان) هر عدد	۱۰/۱۷۵/۰۰۰
۴-۱۰	نصب کلید فیوز ۶۳۰ آمپر کشویی و گردان هر عدد	۱۲/۰۲۵/۰۰۰
۴-۱۱	نصب پایه فیوز کاردی سه تایی و تکی هر عدد	۱/۰۱۷/۰۰۰
۴-۱۲	نصب کلید اتوماتیک تا ۱۲۵ آمپر هر عدد	۹/۲۵۰/۰۰۰
۴-۱۳	نصب کلید اتوماتیک ۱۶۰ تا ۴۰۰ آمپر هر عدد	۱۲/۰۲۵/۰۰۰
۴-۱۴	نصب کلید اتوماتیک ۶۳۰ و ۸۰۰ آمپر هر عدد	۱۸/۵۰۰/۰۰۰
۴-۱۵	نصب کلید اتوماتیک ۱۰۰۰ و ۱۲۵۰ و ۱۶۰۰ آمپر هر عدد	۲۴/۰۵۰/۰۰۰
۴-۱۶	نصب کلید هوایی از ۸۰۰ تا ۱۱۲۵۰ آمپر هر عدد	۲۹/۶۰۰/۰۰۰
۴-۱۷	نصب کلید هوایی ۱۶۰۰ آمپر به بالا هر عدد	۴۲/۵۵۰/۰۰۰
۴-۱۸	نصب کلید گردان دو طرفه ساده تا ۲۵۰ آمپر هر عدد	۱۲/۳۹۵/۰۰۰
۴-۱۹	نصب کلید گردان دو طرفه ساده ۴۰۰ تا ۶۳۰ آمپر	۱۸/۵۰۰/۰۰۰
۴-۲۰	اضافه بهای نصب موتور و رله جهت کلید اتوماتیک هر عدد	۳۷/۰۰۰/۰۰۰
۴-۲۱	نصب کنتاکتور مغناطیسی ۹ تا ۳۲ آمپر هر عدد	۳/۷۰۰/۰۰۰
۴-۲۲	نصب کنتاکتور مغناطیسی ۴۰ تا ۹۵ آمپر هر عدد	۴/۹۹۵/۰۰۰
۴-۲۳	نصب کنتاکتور مغناطیسی ۱۰۰ آمپر به بالا هر عدد	۷/۴۰۰/۰۰۰
۴-۲۴	نصب کنتاکتور الکترونیکی تک پل یا سه پل (SSR) هر عدد	۴/۹۹۵/۰۰۰
۴-۲۵	نصب کلید فرمان ، چراغ سیگنال ، شستی های فشاری هر عدد	۱/۲۹۵/۰۰۰
۲۶-۴	نصب فیوز شیشه ای هر عدد	۶۴۷/۰۰۰

ردیف	شرح موضوع	قیمت به ریال
۲۷-۴	نصب شستی فشاری دوپل (استپ و استارت) هر عدد	۱/۲۹۵/۰۰۰
۲۸-۴	نصب کلید گردان تک پل تا ۳۲ آمپر هر عدد	۱/۸۵۰/۰۰۰
۲۹-۴	نصب کلید گردان چند پل تا ۳۲ آمپر هر عدد	۲/۴۰۵/۰۰۰
۲۹-۴	نصب کلید گردان چند پل تا ۳۲ آمپر هر عدد	۲/۴۰۵/۰۰۰
۳۰-۴	نصب کلید گردان چند پل تا ۴۰ آمپر هر عدد	۲/۹۶۰/۰۰۰
۳۱-۴	نصب کلید حرارتی و مغناطیسی تا ۳۲ آمپر هر عدد	۲/۴۰۵/۰۰۰
۳۲-۴	نصب کلید حرارتی و مغناطیسی ۴۰ تا ۶۳ آمپر با کنتاکت کمکی هر عدد	۳/۷۰۰/۰۰۰
۳۳-۴	نصب کلید حرارتی و مغناطیسی ۶۳ تا ۱۰۰ آمپر با کنتاکت کمکی هر عدد	۶/۲۹۰/۰۰۰
۳۴-۴	نصب کلید حرارتی و مغناطیسی ۱۰۰ آمپر به بالا با کنتاکت کمکی هر عدد	۸/۵۱۰/۰۰۰
۳۵-۴	نصب بی متال تا ۳۲ آمپر هر عدد	۲/۴۰۵/۰۰۰
۳۶-۴	نصب بی متال ۴۰ تا ۶۰ آمپر هر عدد	۳/۷۰۰/۰۰۰
۳۷-۴	نصب بی متال ۶۰ تا ۱۰۰ آمپر هر عدد	۴/۹۹۵/۰۰۰
۳۸-۴	نصب بی متال ۱۰۰ آمپر به بالا هر عدد	۵/۵۵۰/۰۰۰
۳۹-۴	نصب هرگونه رله شیشه ای تک کنتاکت و سه کنتاکت هر عدد	۱/۸۵۰/۰۰۰
۴۰-۴	نصب ترمینال ریلی از ۲/۵ تا ۱۰ هر عدد	۴۶/۰۰۰
۴۱-۴	نصب ترمینال ریلی از ۱۶ تا ۵۰ هر عدد	۷۴/۰۰۰
۴۲-۴	نصب ترمینال ریلی از ۷۰ تا ۲۴۰ هر عدد	۱۸۵/۰۰۰
۴۳-۴	نصب مقره استوانه ای اتکایی و شمش گیر هر عدد	۷۴۰/۰۰۰
۴۴-۴	نصب مقره پله ای و ردیفی هر عدد	۲/۴۰۵/۰۰۰
۴۵-۴	نصب سر سیم و وایرشو از ۰/۵ تا ۱۰ و شماره سیم هر عدد	۱۵/۰۰۰
۴۶-۴	نصب سر سیم و وایرشو از ۱۶ تا ۲۵ و شماره سیم هر عدد	۱۸/۰۰۰
۴۷-۴	نصب لوازم اندازه گیری آنالوگ و دیجیتال (آمپر متر، ولت متر، فرکانس متر، کوسینوس فی متر) هر عدد	۱/۸۵۰/۰۰۰
۴۸-۴	نصب لوازم اندازه گیری دیجیتال بصورت مجموعه هر عدد	۴/۹۹۵/۰۰۰
۴۹-۴	نصب انواع ترانس جریان فشار ضعیف هر عدد	۸۶۹/۰۰۰
۵۰-۴	نصب انواع مبدل ها و دیمر و پتانسیومتر AC-DC هر عدد	۲/۴۰۵/۰۰۰
۵۱-۴	نصب انواع فن و دریچه به همراه ترموستات (داخل تابلو برق) هر مجموعه	۳/۷۰۰/۰۰۰
۵۲-۴	نصب سیستم روشنایی تابلو برق با میکروسوییچ (داخل تابلو) هر مجموعه	۳/۷۰۰/۰۰۰
۵۳-۴	نصب هیتر و ترموستات مربوطه (داخل تابلو برق) هر مجموعه	۳/۷۰۰/۰۰۰
۵۴-۴	نصب شانه فیوز تک فاز و سه فاز به ازاء هر فیوز هر عدد	۷۴/۰۰۰
۵۵-۴	اجرای سیم کشی مدار فرمان تک ضرب هر مدار	۴/۹۹۵/۰۰۰
۵۶-۴	اجرای سیم کشی مدار فرمان ستاره مثلث هر مدار	۹/۲۵۰/۰۰۰
۵۷-۴	اجرای سیم کشی مدار فرمان چپ گرد و راست گرد هر مدار	۵/۵۵۰/۰۰۰
۵۸-۴	هزینه طراحی نقشه و شماره بندی با نرم افزارهای مخصوص هر پروژه	۱۰ درصد کل برآورد تابلو
۵۹-۴	هزینه طراحی و چیدمان قطعات تابلو تا یک مترمربع هر عدد	۱۴/۸۰۰/۰۰۰
۶۰-۴	هزینه طراحی و چیدمان قطعات تابلو تا دو مترمربع هر عدد	۲۲/۲۰۰/۰۰۰
۶۱-۴	نصب و راه اندازی سنسورهای نوری القایی خازنی و ترانسیمتر هر واحد	۹/۲۵۰/۰۰۰
۶۲-۴	نصب و راه اندازی سیستمهای کنترل از راه دور (وایرلس و ریموت) به ازای هر واحد	۲۲/۲۰۰/۰۰۰

بخش ۵
شمش کاری

ردیف	شرح موضوع	قیمت به ریال
۱-۵	شمش کاری ۱۵*۳ تا ۲۰*۵ با روکش و سوراخ کاری و خم کاری هر کیلو گرم	۶/۴۷۵/۰۰۰
۲-۵	شمش کاری ۲۵*۵ تا ۶۰*۵ با روکش و سوراخ کاری و خم کاری هر کیلو گرم	۴/۹۹۵/۰۰۰
۳-۵	شمش کاری ۲۰*۱۰ و ۳۰*۱۰ و ۴۰*۱۰ و ۵۰*۱۰ و ۶۰*۱۰ با روکش، سوراخ کاری و خم کاری هر کیلو گرم	۵/۵۵۰/۰۰۰
۴-۵	شمش کاری ۸۰*۱۰ تا ۱۲۰*۱۰ با روکش و سوراخ کاری و خم کاری هر کیلو گرم	۶/۴۷۵/۰۰۰
۵-۵	نصب شمش نول و ارت آماده (سوراخ کاری شده) حداکثر تا ۱۸ پیچ هر عدد	۶۴۷/۰۰۰

بخش ۶
نصب قطعات برق صنعتی

۱-۶	نصب انواع کنترل فاز، تایمر آنالوگ وساعت فرمان هر عدد	۲/۹۶۰/۰۰۰
۲-۶	نصب و برنامه ریزی کنترل فاز دیجیتال هر عدد	۲/۹۶۰/۰۰۰
۳-۶	نصب و برنامه ریزی تایمر دیجیتال و ساعت فرمان هفتگی و نجومی هر عدد	۴/۹۹۵/۰۰۰